

本機構の活動状況について



平成25年7月

公益財団法人 日本高等教育評価機構

公益財団法人 日本高等教育評価機構 JIHEE

Japan Institution for Higher Education Evaluation

■ 会員校=317大学、5短期大学 (H25.7現在)

○ 財団設立 =H16年11月25日

○ 公益財団法人=H24年4月から

○ 認証評価

大学 =H17年7月12日

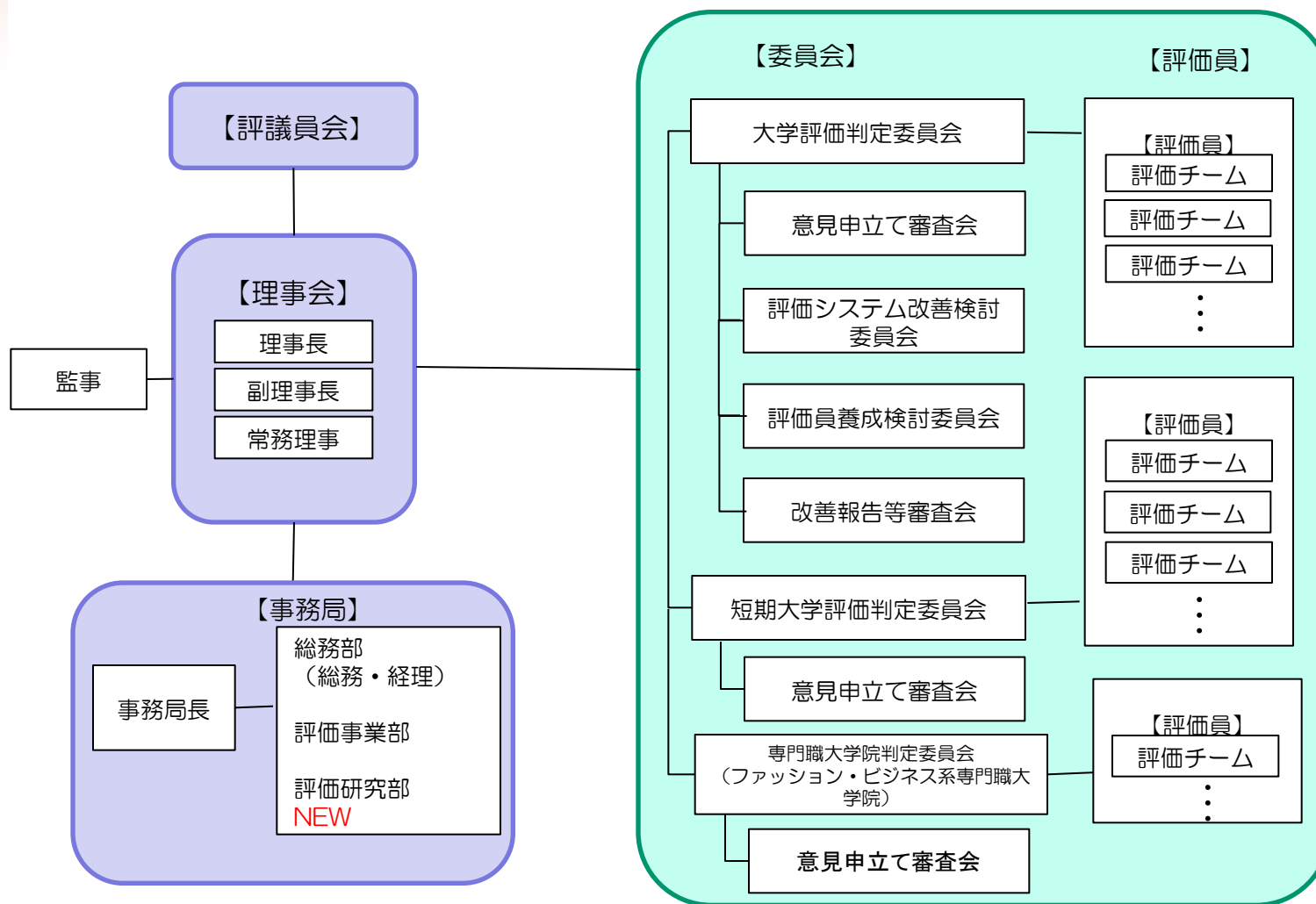
短期大学 =H21年9月4日

ファッション・ビジネス系専門職大学院=H22年3月31日

◆ JIHEEの組織図

■ 公益財団法人日本高等教育評価機構 組織図

公益目的事業(認証評価事業)



■ 問い合わせ先（直通 H25.4～）

部署名	直通番号	お問合せ内容
総務部	03-5211- 5131	<ul style="list-style-type: none"> ・法人運営全般に関すること ・会員に関すること（入退会、会費等） ・評価料に関すること ・委員・評価員への報酬、旅費等の支払いに関すること
評価事業部	03-5211- 5181	<ul style="list-style-type: none"> ・評価の実施に関すること ・大学等に対する説明会に関すること ・評価結果の大学等への提供及び公表に関すること
評価研究部	03-5211- 5182	<ul style="list-style-type: none"> ・評価の実施に関すること ・各種てびき等に関すること ・メールマガジンに関すること ・大学等に対するアンケート等、大学等の調査・研究に関すること

◆ JIHEEの評価大学数の推移

- 受審校=272大学（第1期）
 26大学（第2期、H24年まで）

年 度	16	17	18	19	20	21	22
受審大学	—	4	16	38	58	71	85

年 度	23	24	25	26	27	28	29
受審大学	13	13	30	(56)	—	—	—

※H26年度認証評価申請受付中（7月31日〆切）

JIHEEの評価の対象と申請年度

完成年度を経た大学及び短期大学

- 前回の認証評価受審年度の翌年度から数えて7年以内の大学及び短期大学

〈平成26(2014)年度の対象〉

平成19(2007)年度以降に認証評価を受審した大学及び短期大学

前回の受審年度 \ 年度	19年度	20年度	21年度	22年度	23年度	24年度	25年度	26年度	27年度
19年度	●	○	○	○	○	○	○	◎	x
20年度		●	○	○	○	○	○	○	◎
21年度			●	○	○	○	○	○	○
22年度				●	○	○	○	○	○
23年度					●	○	○	○	○

●: 前回受審年度 ○: 受審可能年度 ◎: 受審期限年度

JIHEEの評価の対象と申請年度

完成年度を経た大学及び短期大学

- 開学から5年以上7年以内の大学及び開学から3年以上7年以内の短期大学

〈平成26(2014)年度の対象〉

平成20(2008)年度から平成22(2010)年度に開学した大学

平成20(2008)年度から平成24(2012)年度に開学した短期大学

開学年度 \ 年度	20年度	21年度	22年度	23年度	24年度	25年度	26年度	27年度	28年度
20年度	●	x	△	△	○	○	◎	x	x
21年度		●	x	△	△	○	○	◎	x
22年度			●	x	△	△	○	○	◎
23年度				●	x	△	△	○	○
24年度					●	x	△	△	○

●:開学年度 △:短期大学受審可能年度 ○:大学、短期大学受審可能年度 ◎:受審期限年度

- H24年度 評価結果
 - 第1回 4大学 適合 (H24.6)

 - 第2回 9大学 適合 (H25.3)
 - 再評価 3大学 認定
 - 1大学 不認定

- H25年度 評価結果 (継続審議分)
 - 再評価 1大学 認定

◆ JIHEEの適合認定マーク

■ 認定マーク (H24年度～)



認定年度

認定回数: 当機構で認証評価を受けた通算の回数をローマ数字で表記
(1回目は表記なし)



■ H25年度 認証評価

30大学

1 短期大学

再評価 6大学

※6月末報告書提出
書面調査中

（H25年度～ 評価システムの変更点）

■ 申請受付時期の変更

9月 → 7月へ変更

- 自己評価担当者説明会
- 大学責任者説明会（新規） 9月に実施

自己点検・評価の実施時期を十分に確保

◆ JIHEE評価事業（H25年度）

（H25年度～ 評価システムの変更点）

■ 評価員委嘱の変更

<NEW>

当機構の依頼に基づき大学から評価員候補者を推薦&登録
（登録期間3年）

判定委員会
が評価員候補者の中から評価員を選定

評価員を理事長が委嘱
（任期：委嘱時から評価結果確定まで）

（評価員の募集）

- 評価員候補者の推薦に関する
会員大学のアンケート調査

評価員候補者の募集
H25年秋以降

（大学機関別認証評価システム改善）

- 新評価システムの検証
- 学修成果の評価に関する調査研究
7月アンケート実施中（会員大学）

（専門職大学院認証評価に関する調査研究）

- 新たな専門職大学院認証評価の
実施へ向けた検討

■ 国際交流（国際団体への加盟）

○ INQAAHE

(International Network for Quality Assurance Agencies in Higher Education)

○ APQN (International Association of University Presidents)

2013年4月 年次大会 台北

○ IAUP (International Association of University Presidents)

世界大学総長協会

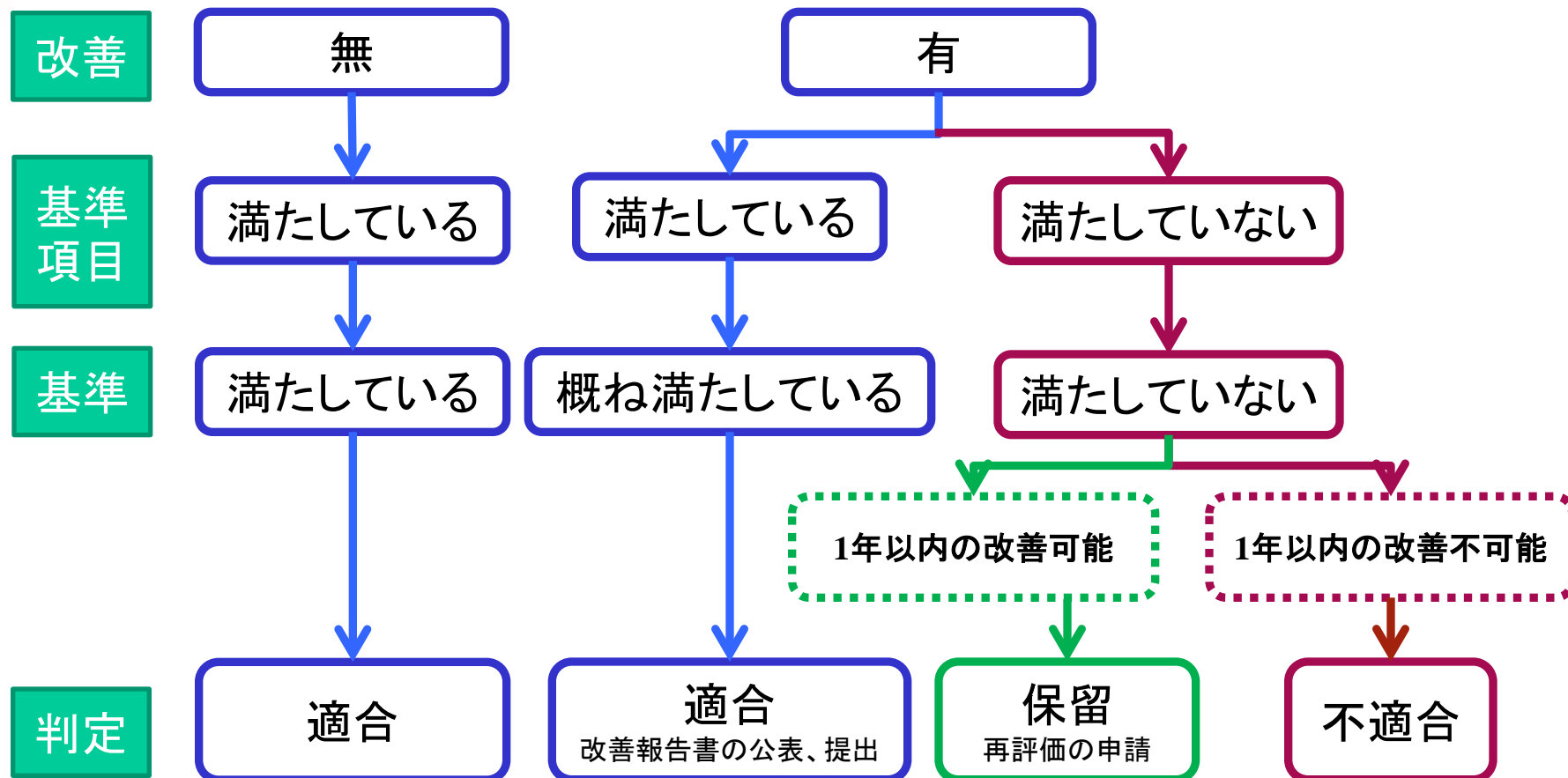
2013年9月 中国

2014年6月11日～14日

横浜総会（パシフィコ横浜）

◆ 評価機構に新システムの評価

評価機構による評価



■ 大学評価判定委員会 判断例について

○ 年度ごとに作成

※定員などの定量的な内容—変更の可能性大

○ 年度ごとの指摘レベルを調整

○ 数量的なものは目安として設定しているが、大学の状況や分野などによって判断が異なる場合がある